

Hatch

TECHNICAL DATA / 数据

MOUNTING / 安装

Mounting location / 安装位置: Ceiling / 天花安装
Type / 类型: Recessed / 嵌入式

ELECTRICAL / 电器参数

Voltage / 电压: 220V
Frequency / 频率: 50/60Hz
Dimming / 调光: Depending on driver / 取决于驱动

DIMENSION / 相关尺寸

Dimension / 尺寸: Ø38 mm
Height / 高度: 82 mm
Cut out / 开孔: Ø35 mm
Min. recessed depth / 最小天花高度: 102 mm

LIGHT / 灯具

Adjustability / 可调角: 360° Rotation | 30° Tilting / 360° 旋转 | 30° 倾斜
Light distribution / 照明方式: Direct / 直接
Unified glare rating (UGR) / 防眩指数: <10

LAMP DESCRIPTION / 光源参数

Lamp type / 光源类型: COB
Colour rendering index (CRI) / 显色指数: Ra>90
MacAdam / 色容差: <3

NOMINAL FLUX / 光通量

2700K: 6W 402lm
3000K: 6W 450lm
3500K: 6W 492lm
4000K: 6W 558lm

OTHERS / 其他

LED life Time / 光源寿命: > 50,000h - L80 - B10 (Ta 25°C)
Environment temperature / 温度环境: -20°C - 40°C
Ingress protection / 防护等级: IP20

PRODUCT DESCRIPTION / 产品描述

Small lamp body, multiple functions. Super long radiator with excellent heat dissipation effect. Maximum watts can be 6W.

灯体小，功能多。超长散热器，散热极佳耗散效应。最大可达6W。

PROJECT / 项目

TYPE / 类型

NOTES / 笔记

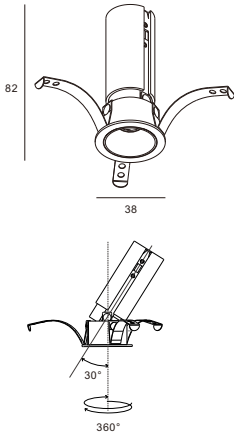
QUANTITY / 数量

DATE / 日期

PHOTO / 图片



DIMENSIONS / 尺寸



PACKAGE CONTENT / 包装

QTN/CTN / 数量/箱: 50PCS/CTN
NW / 净重: 6.05KG/CTN
GW / 毛重: 9.25KG/CTN
Inner box size / 内盒尺寸: 11x11x9.5CM
Outer box size / 外箱尺寸: 57x23x49CM



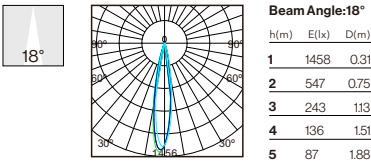
ORDER TEMPLATE / 订单模板

Type 类别	Series 系列	Power 功率	Code 识别码	CCT 色温	CRI 显指	Beam angle 光束角	Body Color 颜色	Dimming 调光	Code 识别码	Reflector Color 防眩杯颜色	Remark 备注
01 嵌入式	228A01000	06 6W	*	27 2700	G 90	18 18°	MW 哑白	0 Non-DIM	*	C 镀铬	-xx
				30 3000		25 25°	MB 哑黑	1 TRIAC			
				35 3500		32 32°		2 0/1-10V			
				40 4000				3 DALI			

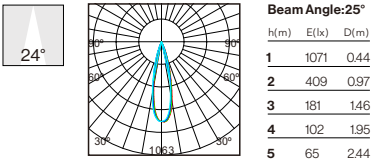
Example/例如: 01.228A01000-6*27G18MW0°C(-XX)

LIGHT DISTRIBUTION / 配光曲线

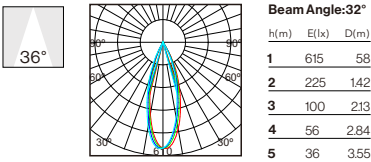
3000K /6W



Luminous flux luminaire
180 lm (EXTREME CUT OFF)



Luminous flux luminaire
220 lm (EXTREME CUT OFF)



Luminous flux luminaire
206 lm (EXTREME CUT OFF)