

(E)

INSTRUCCIONES DE INSTALACIÓN Y DE USO

¡ATENCIÓN!

La seguridad del aparato sólo puede garantizarse con la condición de que se respeten las siguientes instrucciones, tanto en la fase de instalación como de uso, por lo cual se recomienda conservarlas.

INSTRUCCIONES PARA LIMPIAR EL APARATO

Para la limpieza del aparato, utilizar exclusivamente un paño suave. En caso de suciedad más resistente, humedecer el paño con agua y jabón o un detergente neutro.

Advertencia: No emplear alcohol ni disolventes.

(GB)

INSTRUCTIONS OF INSTALLATION AND USE

ATTENTION!

The safety of the device can only be guaranteed on condition that to be respected the following instructions, both stages of installation and use therefore it is highly recommended to keep them.

CLEANING INSTRUCTIONS

Use only a soft cloth to clean the appliance, dampened with water and soap or mild cleanser if needed for resistant dirt.

Warning: do not use alcohol or other solvents.

(I)

ISTRUZIONI DI INSTALLAZIONE E UTILIZZO

ATTENZIONE!

È possibile garantire la sicurezza dell'apparecchio solamente a condizione che si rispettino le seguenti istruzioni, sia in fase di installazione che di utilizzo; per questo motivo è consigliabile conservarle.

ISTRUZIONI PER LA PULIZIA DELL' APPARECCHIO

Per la pulizia dell'apparecchio utilizzare esclusivamente un panno morbido eventualmente inumidito con acqua e sapone o detersivo neutro per lo sporco più tenace.

Attenzione: non utilizzare alcool o solventi.

(D)

GEBRAUCHS- UND INSTALLIERUNGSANLEITUNGEN

VORSICHT!

Die Sicherheit des Geräts ist nur gewährleistet, wenn die folgenden Anleitungen bei der Installation und während des Gebrauchs eingehalten werden; ihre Aufbewahrung wird daher empfohlen.

REINIGUNGSVORSCHRIFTEN

Bei der Reinigung der Leuchte darf ausschließlich weiche Tücher verwendet werden. Eventuell kann man diese mit Wasser und Seife oder mit einem neutralen Reinigungsmittel anfeuchten.

Achtung: Weder Alkohol noch Lösungsmittel verwenden.

(F)

INSTRUCTIONS D'INSTALLATION ET D'UTILISATION

ATTENTION!

La sécurité de l'appareil n'est garantie que si les instructions suivantes sont respectées, durant l'installation puis lors de l'utilisation; c'est pourquoi il est recommandé de les conserver.

INSTRUCTIONS POUR LE NETTOYAGE

Pour le nettoyage de l'appareil utiliser exclusivement un chiffon doux, humecté si nécessaire, avec de l'eau et du savon ou avec un détergent neutre pour les salissures les plus tenaces.

Attention: ne pas utiliser d'alcool ou solvants.

(P)

INSTRUÇÕES DE INSTALAÇÃO E DE UTILIZAÇÃO

ATENÇÃO!

A segurança do aparelho só pode ser certificada se forem respeitadas as instruções seguintes, tanto na fase de instalação como na de utilização, pelo que se recomenda que as guarde.

INTRUÇÕES PARA A LIMPEZA DO APARELHO

Para limpeza do aparelho utilizar exclusivamente um tecido macio eventualmente úmido com água e sabão ou detergente neutro para sujeira mais difícil.

Atenção: não utilizar álcool ou solventes.

(JP)

設置及び取扱説明書

警告!

製品の設置、取り扱い時においての安全性は次の注意事項を守ることによりのみ保証されます。そのため、この取扱説明書を必ず保管してください。

器具のお手入れ方法

器具清掃の際には、必ず柔らかい布をお使いください。

汚れがひどい場合は、石けん水や中性洗剤で湿らせてよく絞った布をお使いください。

警告：アルコールや溶剤はご使用にならないでください。

(CN)

安装使用说明书

注意:

只有严格遵守以下的安装使用说明，才能保证仪器的安全性能，因此要妥善保管此说明书

清洁灯具说明

清洁灯具，只能用软布。有顽固污垢的时候，请用软布蘸水及肥皂或者中性清洁剂。

提醒：请不要用酒精或者稀料。

(RU)

ИНСТРУКЦИИ ПО УСТАНОВКЕ И ЭКСПЛУАТАЦИИ

ВНИМАНИЕ!

Безопасность аппарата может быть гарантирована лишь при условии соблюдения приведенных ниже инструкций как на этапе установке, так и на этапе эксплуатации, вследствие чего рекомендуется сохранить их.

Для очистки устройства использовать только мягкую тряпку, смоченную водой с мылом или нейтральным моющим средством для наиболее стойких загрязнений.

Внимание: Не использовать спирт или другие растворители.

(AR)

لامعة تسال او بي كرتال تام بي لعت

هبت نا!

قاع ارم مت نا طرشب طقف جت ندمل ناما نامض نلومي

بي كرتال قل حرم يف لكل ذو. ذي لالتال تامي لعتال

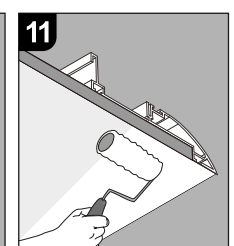
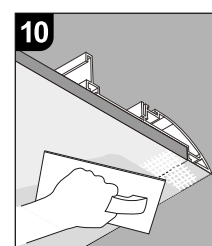
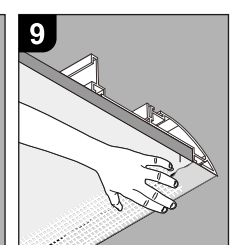
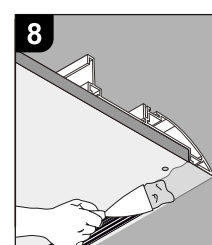
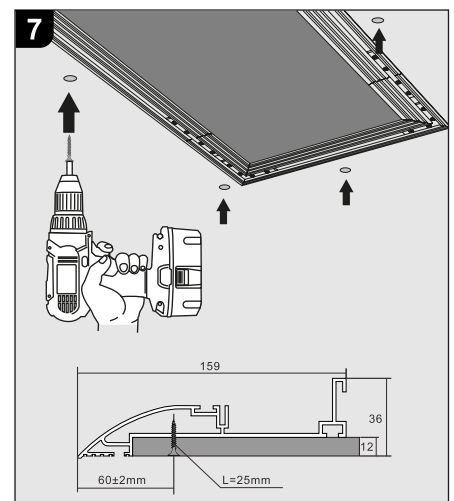
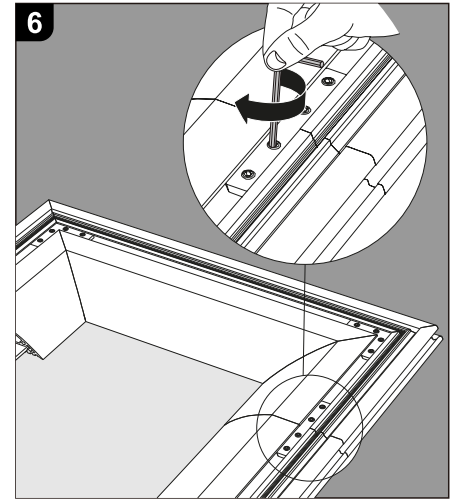
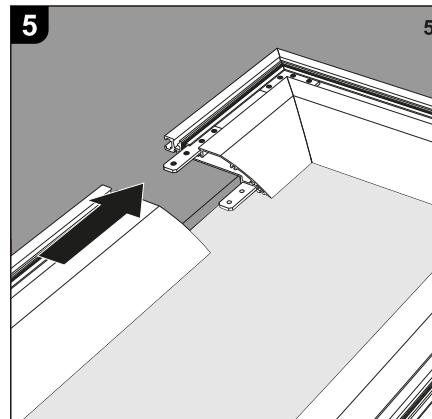
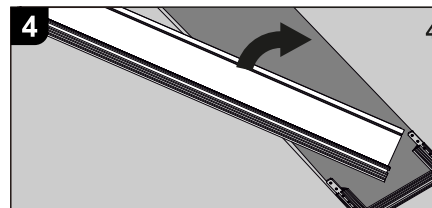
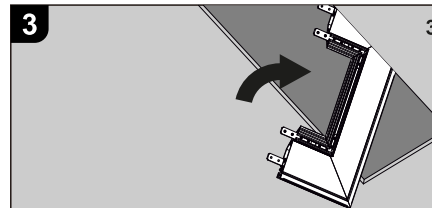
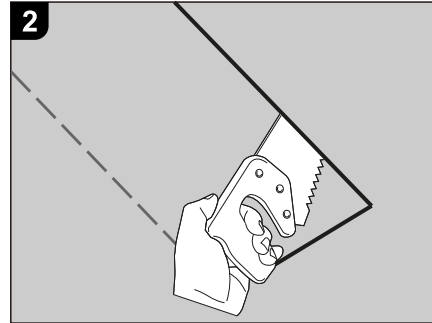
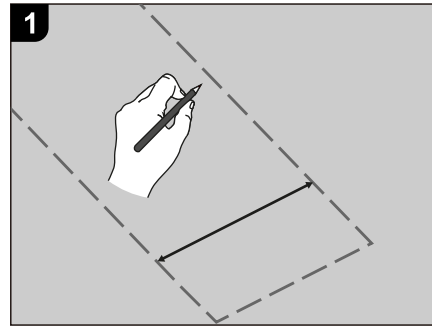
حصرني هناف لكل ذي لعتو، لامعة تسال او بي كرتال حرم يفو

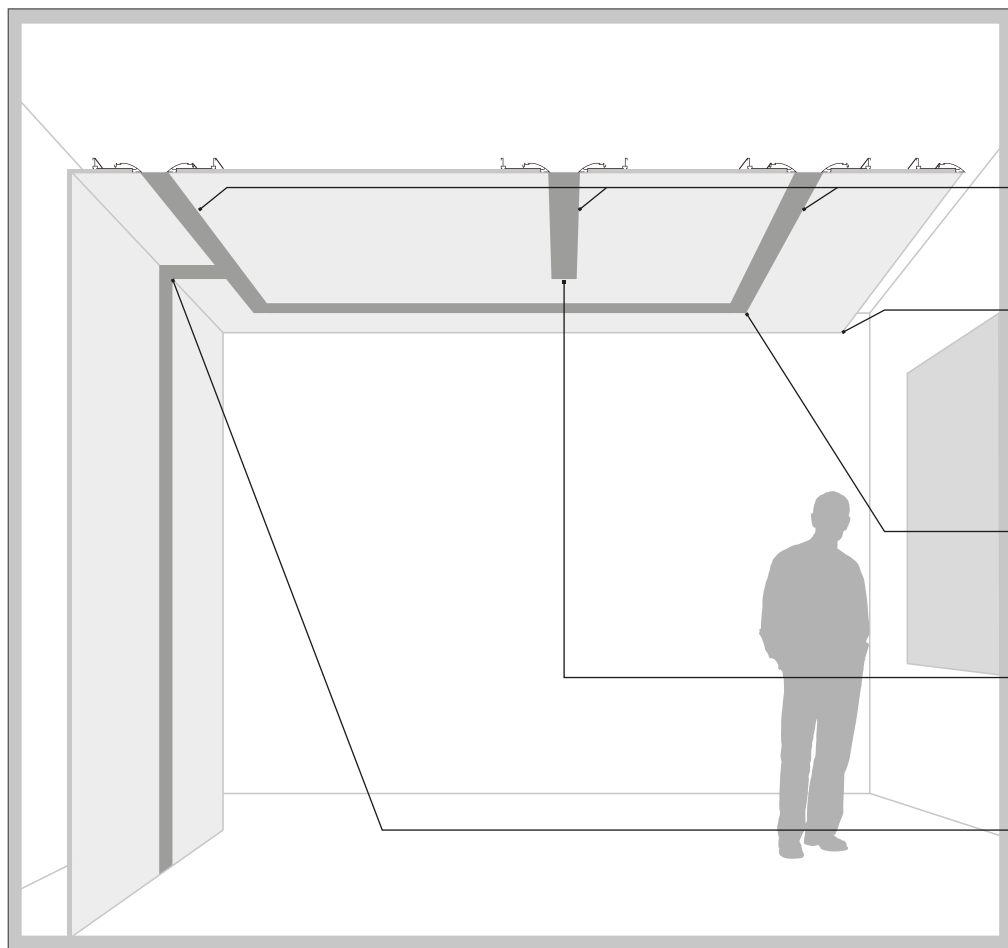
اهب ظافت حال اب

تعليمات لتنظيف الجهاز

عند تنظيف الجهاز يجب استخدام قطعة قماش ناعمة. وفي حالة الاتساخ الشديد، بلل قطعة القماش بماء وصابون أو بمنظف محايد.

تحذير: لا تستخدم الكحول ولا المذيبات.





LINEAR

REF	L1
013701	1
013702	2

CORNER OUTSIDE PERIMETRAL

REF	013710
-----	--------

CORNER INSIDE PERIMETRAL

REF	013709
-----	--------

CHANNEL CORNER

REF	L1	L2
013707	70	450
013708	140	520

END-CAP

REF	L1	L2
013705	70	388
013706	140	458

CORNER VERTICAL/HORIZONTAL

REF	013711
-----	--------

